



Empacadoras de alta densidad
SERIE SB





Resumen

- 04 selecciona tu empacadora
 - 06 Capacidad de alimentación alta
 - 08 Funcionamiento de la recogida
 - 10 La importancia de la forma de las pacas
 - 12 Una cámara de precompresión que nunca pierde un instante
 - 14 La cámara de empacado
 - 16 Transmisión robusta y seguridad máxima
 - 17 Atado fiable y seguro
 - 18 Beneficio de más equipo
 - 20 Soluciones KUHN ISOBUS
 - 21 Los clientes hablan...
 - 22 Diseño inteligente para más comodidad del usuario
 - 24 Resumen de los modelos SB 890 - 1270 X - 1290
 - 26 CB 1290 iD - el futuro del empacado
 - 28 Resumen de los modelos SB 1290 iD
 - 30 CBB 200 - corte de la mejor calidad
 - 32 Su productividad es nuestra prioridad
 - 35 Especificaciones
-

SERIE **SB**

Empacadoras de alta densidad

POTENCIA TU RENTABILIDAD

CON LOS BREVES PERÍODOS DE COSECHA ACTUALES, NECESITA UNA EMPACADORA DE PACAS CUADRADAS GRANDE QUE DÉ UNA MAYOR PRODUCTIVIDAD, SIN COMPROMETER LA DENSIDAD Y LA FORMA DE LA PACA. DISEÑADA PARA SENTAR NUEVAS BASES EN LO REFERENTE A CAPACIDAD, FORMA DE LA PACA, TIEMPO DE FUNCIONAMIENTO Y COSTES DE FUNCIONAMIENTO, LA SERIE KUHN SB ESTÁ AQUÍ PARA OFRECER EL MÁXIMO RENDIMIENTO.



CAPACIDAD INIGUALABLE

Con un espectacular 20% más de capacidad¹, la SB supera las expectativas en todos los tipos de forrajes mientras produce de manera consistente pacas de extrema dureza y perfectamente formadas.

TIEMPO DE FUNCIONAMIENTO MÁXIMO

En nuestra búsqueda por maximizar el tiempo de funcionamiento, las empacadoras SB cuentan con componentes con una mayor vida útil, como, por ejemplo, horquilla de alimentación sin mantenimiento, rodamientos del pistón robustos y sellados resistentes incluso a temperaturas más altas. Es menos probable que una tecnología eficiente con menos partes móviles se averíe cuando esté operando con su máquina en condiciones más duras. Eso también significa menos piezas sujetas a desgaste a sustituir.

EL ESPECIALISTA DE EMPACADORAS

Con más de 25 años de experiencia en la producción de equipos de empacado, y trabajando estrechamente con clientes de todo el mundo, refinamos atentamente el concepto sin cambiar lo que le hizo grande. El resultado es una serie de empacadoras de pacas cuadradas grandes con gran rendimiento que llevan la eficiencia al siguiente nivel y aumentan su rentabilidad.

¹) Profi Magazine 12-2021

SERIE SB

SELECCIONA TU EMPACADORA

Una empacadora de alta densidad no es solo una máquina: es parte de la solución logística para tu negocio. Por tanto, encontrar la máquina adecuada para tus circunstancias particulares es crucial para tu rentabilidad. A la hora de tomar tu decisión, será determinante dar con la combinación justa entre dimensión y densidad de las pacas. Nuestros especialistas en el campo están ahí para ayudarte a encontrar la mejor solución para ti.



Empacado de alta densidad en su máxima expresión

Las empacadoras de alta densidad KUHN serie SB llevan el empacado de alta densidad a una nueva dimensión. El desarrollo de las máquinas está centrado principalmente en conseguir una forma de las pacas perfecta, densidades ajustadas a sus necesidades combinado con la tecnología de alimentación mediante ROTOR INTEGRAL de KUHN con las debidas garantías. La gama ofrece una solución para 3 tamaños de paca distintos, con un total de 4 modelos con dispositivo de atado doble.

SB 890

Gracias a su diseño, la SB 890 presenta el máximo rendimiento en varias condiciones de forraje. El sistema de atado doble garantiza unas pacas perfectamente atadas en todas las circunstancias.

SB 1270 X

La empacadora de pacas de alta densidad SB 1270 X es capaz de rendir en todas las circunstancias y ofrece las máximas densidades de empacado en el segmento de 120 x 70 cm. Gracias a su diseño rígido, la máquina es capaz de resistir las condiciones más extremas.

SB 1290

De manera similar a las demás máquinas de la gama, la SB 1290 es una máquina multifunción para todo tipo de forrajes. Esta máquina profesional está diseñada y construida para que dure.

SB 1290 iD

La SB 1290 iD produce pacas de una densidad extremadamente alta en cualquier circunstancia. La técnica única de doble pistón TWINPACT asegura un aumento de densidad de hasta el 25% con forrajes secos, evitando las altas cargas máximas en la máquina.



SB 890

Tamaño de las pacas:
80 x 90 cm (3 x 3)



SB 1270 X

Tamaño de las pacas:
120 x 70 cm (2 x 4)



SB 1290 - SB 1290 iD

Tamaño de las pacas:
120 x 90 cm (3 x 4)

SB 890 | 1270 X | 1290 | 1290 iD

CAPACIDAD DE ALIMENTACIÓN ALTA

Las empacadoras de la serie SB cuentan con un sistema de recogida de forraje de alto rendimiento. El diseño de resguardo de forraje único, en combinación con un par alto sobre el ROTOR INTEGRAL y en la transmisión de la horquilla de alimentación, garantiza una capacidad de alimentación alta ofreciendo una resistencia extrema.

Las empacadoras de pacas cuadradas grandes de la serie SB usan un pick-up ancho mediante levas de 2,30 metros con no menos de 5 filas de dientes para permitir que el pick-up marche a una velocidad menor. Por tanto, se garantiza un trabajo de rastrillado excelente y la mayor versatilidad para todas las condiciones del forraje.



EXCLUSIVO

Trabajo de rastrillado limpio

El pick-up cuenta con un diseño mediante leva, que da el movimiento óptimo para que los dientes cojan el forraje y reduzcan al mínimo su trillado. Empieza en el ángulo ideal para levantar el forraje, transportando el material suavemente hacia el rotor de alimentación. Por ejemplo, en la alfalfa, donde se busca conservar la hoja, un trabajo de rastrillado perfecto le asegurará obtener el mayor rendimiento de sus forrajes. Finalmente, los dientes se retraen hasta el ángulo óptimo, evitando que el material entre y se comprometa el flujo de forraje.



EXCLUSIVO

RODILLO DE ALIMENTACIÓN POWER FEED

Independientemente de si va a empacar paja seca, heno o ensilado húmedo, el RODILLO DE ALIMENTACIÓN POWER FEED le permite llevar la capacidad al siguiente nivel. Este rodillo retenedor de forraje con tracción sigue activamente la altura de la hilera. Por consiguiente, el forraje se comprime ligeramente y se distribuye de manera homogénea al entrar en el rotor de alimentación. Así se evitan las cargas pico debidas a las irregularidades en las hileras, asegurando un menor consumo de energía y un buen funcionamiento de la máquina. Además, al reducirse el esfuerzo aplicado durante la recogida del forraje, también se reduce el desgaste general de la máquina.



Ruedas del pick-up

Para adaptar la máquina a tus necesidades, es posible escoger entre rueda del pick-up fija o pivotante. Las ruedas del pick-up pivotantes son semineumáticas y, por lo tanto, ideales para circunstancias duras y suelos pedregosos.

Tipo de rotor		SB 890	SB 1270 X	SB 1290	SB 1290 iD
Versiones sin picador	Rotor OPTIFEED de Ø 48 cm Púas del rotor Hardox®	X	X	X	X
	Rotor de biomasa OPTIFEED de Ø 60 cm Púas del rotor Hardox® intercambiables		X	X	X
Versiones con picador	Rotor OMNICUT de Ø 48 cm con 45 mm de longitud de corte. Púas del rotor Hardox® Sistema de grupos de 15 cuchillas	X			
	Rotor OMNICUT de Ø 60 cm con 45 mm de longitud de corte. Púas del rotor Hardox® intercambiables Sistema de grupos de 23 cuchillas		X	X	X

FUNCIONAMIENTO DE LA RECOGIDA

Para satisfacer mejor todas las necesidades operativas del trabajador, hay cuatro opciones de recogida disponibles para los modelos de la serie SB. Seleccione uno de nuestros ROTORES INTEGRALES probados; los rotores OPTIFEED o Biomass OPTIFEED, sin picador, o los rotores OMNIGUT con picador de 15 cuchillas o de 23. Véase la tabla de la página 07 para la disponibilidad por modelo.

Los sistemas de corte OC KUHN OMNIGUT están diseñados para una capacidad de recogida ilimitada. Ambos cuentan con función de activación de la cuchilla y de limpieza de la misma controladas desde el terminal ISOBUS.



VERSIONES SIN PICADOR



Rotor OPTIFEED

El diseño del rotor OPTIFEED, donde las púas del rotor - fabricadas con placa de desgaste Hardox® - y la función de los dos sinfines se combinan en un eje, permite uniformar la hilera distribuyendo el forraje de manera uniforme para pacas homogéneas en todo momento. Cuando no es necesario cortar el forraje, el sistema OPTIFEED garantiza un flujo controlado y homogéneo del cultivo a la cámara de precompresión. Con el rotor, se añade a la máquina un nivel adicional de protección.

Rotor de Biomasa OPTIFEED

El diseño del rotor Biomasa OPTIFEED combina todas las ventajas del rotor estándar OPTIFEED con púas del rotor atornillables fabricadas con placa de desgaste Hardox® para una durabilidad excelente y de cambio fácil. Estas púas del rotor están especialmente diseñadas para los forrajes energéticos agresivos tales como hojas de caña de azúcar.

VERSIONES CON PICADOR



PATENTADO

OMNICUT 15 cuchillas (OC 15)

El sistema OC 15 ofrece una longitud de corte de 45 mm en los modelos de canal de formación de pacas de 80 cm de anchura. La forma de las púas del rotor, patentada* por KUHN, garantiza una baja potencia requerida y una calidad de corte perfecta. Las cuchillas, protegidas individualmente contra sobrecargas mediante un muelle, pueden cambiarse fácilmente gracias al sistema de grupos de serie integrado.

PATENTADO

OMNICUT 23 cuchillas (OC 23)

El sistema OC 23 ofrece una longitud de corte de 45 mm en los modelos de canal de formación de pacas de 120 cm de anchura. Con 60 cm de diámetro, el rotor OMNICUT es capaz de procesar cualquier hilera a la que se enfrente la empacadora. La forma de las púas del rotor, patentada* por KUHN, garantiza una baja potencia requerida y una calidad de corte perfecta. Las cuchillas del sistema OC 23 tienen protección hidráulica individual.



Selección de las cuchillas

El funcionamiento de la configuración de cuchillas por grupos se realiza fácilmente desde el asiento del tractor a través del terminal. El usuario puede escoger entre las siguientes configuraciones de cuchillas por grupos: 0 – 11 – 12 – 23.

Cambio de cuchillas sencillo

Las púas del rotor atornillables fabricadas con placa de desgaste Hardox® garantizan un cambio fácil. Junto con el sistema de grupos de serie para cambiar fácilmente las cuchillas, no solo invertirá en calidad de corte, sino también, y, sobre todo, en la comodidad de trabajo.

*Patentado o con patente en tramitación en uno o varios países.

LA IMPORTANCIA DE LA FORMA DE LAS PACAS



Unas pacas de forma homogénea ofrecen algo más que una bonita estética: Una paca con una buena densidad homogénea equivale a calidad en todos los aspectos. Las pacas cuadradas son adecuadas para apilar y manipular. Además, son mucho más estables durante el transporte que una paca mal formada. Una paca cuadrada perfecta bien densa reduce el riesgo de embolsamiento de aire durante el encintado. Esto estimula la conservación de la paca y garantiza una mejor calidad de la alimentación.

En el proceso de producción de la mejor paca cuadrada, la cámara de precompresión realiza un papel esencial. Una vez que el flujo de forraje ha sido distribuido por el rotor de alimentación a la cámara de precompresión, se produce, en consecuencia, una lámina de material de forraje homogéneo. Es muy importante obtenerla correctamente, ya que tendrá un efecto significativo en la forma final de la paca. A pesar del tipo de forraje, humedad, tamaño o consistencia de la hilera que esté empacando, el sistema POWER DENSITY asegura que la cámara de precompresión se rellene de manera uniforme. Como resultado, una precompresión óptima facilita el camino para obtener pacas cuadradas muy sólidas.



Longitud constante de la paca

La longitud de la paca se mide con una rueda de estrella en el centro de la cámara de empacado. El operador monitoriza el tamaño de la lámina y el número de láminas a través del terminal.



Ajuste del nivel de precompresión

La SB 1290 iD cuenta con 5 posiciones para ajustar el nivel de precompresión para igualar las condiciones de empacado actuales, de manera que pueda obtener los mejores resultados.

UNA CÁMARA DE PRECOMPRESIÓN QUE NUNCA PIERDE UN INSTANTE

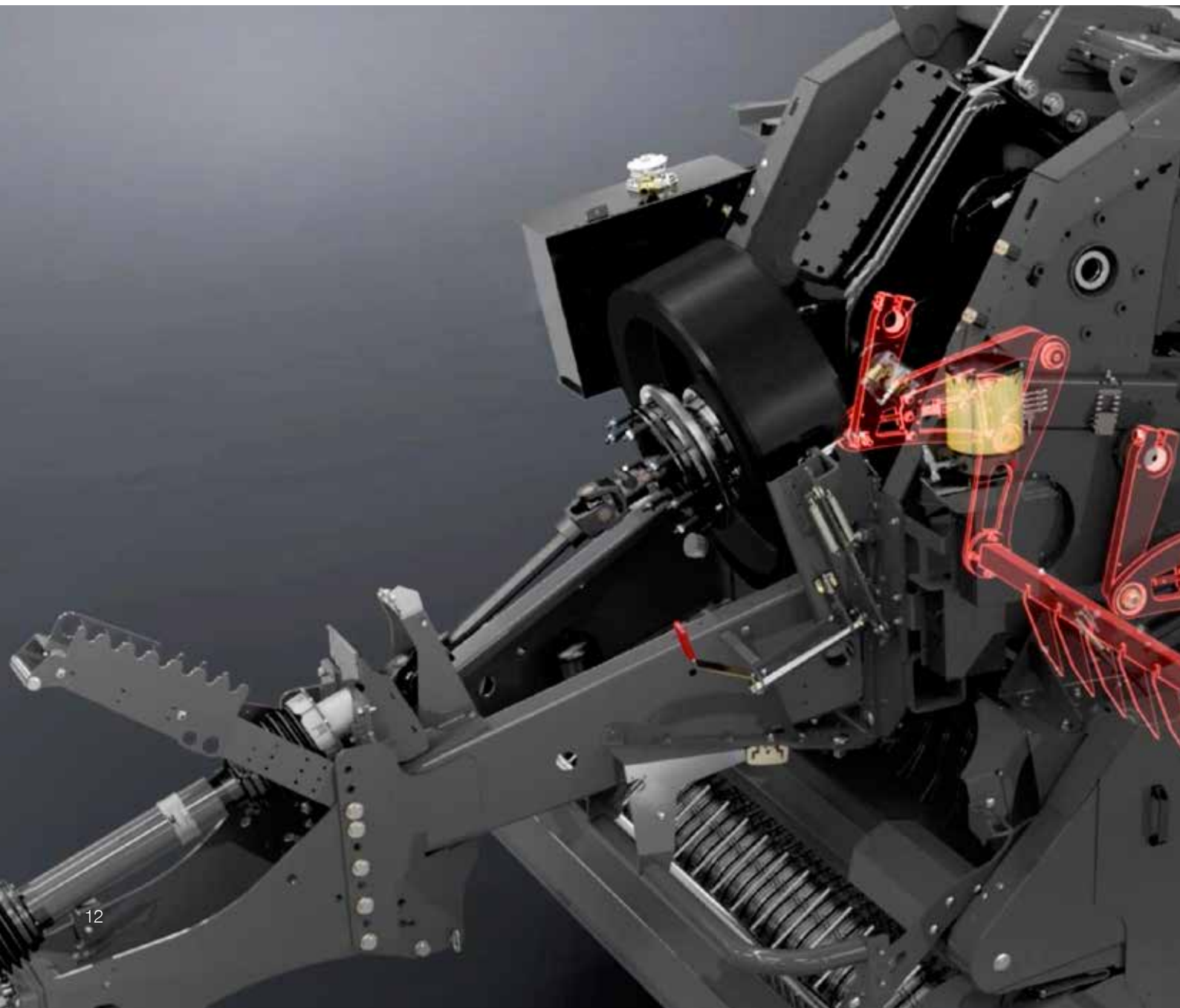
A la hora de realizar el diseño del producto, el principal objetivo para nuestro equipo de ingeniería es buscar la simplicidad. Con el sistema exclusivo POWER DENSITY damos otra solución innovadora en la que van de la mano una mayor eficacia y simplicidad. Durante periodos de recogida apretados y en las condiciones más duras, este sistema inteligente con menos partes móviles y una mejor accesibilidad da al operador tranquilidad minimizando las opciones de una reparación o rotura que requiera mucho tiempo.

¿Qué hace que el diseño de la horquilla de alimentación POWER DENSITY sea único?

La clave es un mecanismo que combina dos trabajos en uno. La horquilla de alimentación opera en una forma de triángulo. Distribuye de manera uniforme y cuidadosa el material en la cámara de precompresión haciendo pequeños impulsos, hasta que los platos de densidad miden la precompresión deseada. Una vez que los platos de densidad disparan el mecanismo, la horquilla de alimentación es capaz de extender y distribuir completamente la lámina en la cámara de empaçado. El sistema no necesita mantenimiento y está conectado a un sistema de engrase automático. Todos los rodamientos están engrasados de por vida.

Platos de medición para una precompresión óptima

Los platos de medición están colocados en la parte superior de la cámara de precompresión para evitar la activación de un impulso de alimentación en una fase prematura al empacar forrajes con alta fricción. Para una comodidad óptima, el operador puede seleccionar el modo auto que activa los platos de medición, y así alcanzar la precompresión óptima. Sin embargo, es posible fijar la cámara de precompresión en un modo 1:1 en el que la horquilla de alimentación distribuye directamente el material en la cámara de empaçado.





¿Cómo funciona?

1. El ROTOR INTEGRAL lleva el forraje a la cámara.
2. La horquilla de alimentación (azul) realiza un llenado activo de la cámara de precompresión.
3. La horquilla de alimentación única sigue formando la paca, hasta que se empuja la placa de medición (roja) hacia atrás con una fuerza predeterminada.
4. Una vez empujada hacia atrás la placa de medición, esta activa la segunda función del sistema de horquilla de alimentación. La horquilla hace un movimiento diferente que vacía la cámara de precompresión y empuja el material perfectamente formado a la cámara de empaquetado.

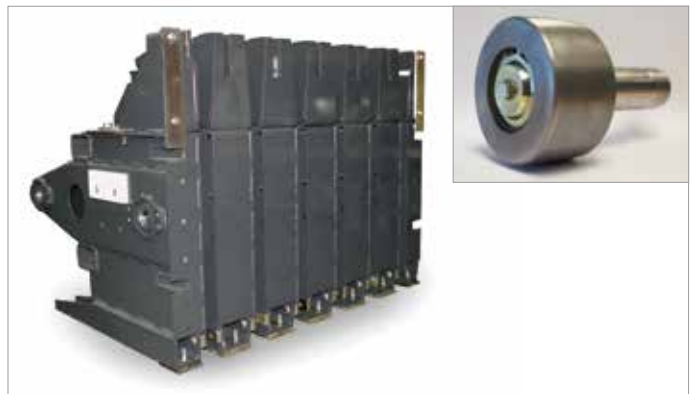


SB 890 | 1270 X | 1290

LA CÁMARA DE EMPACADO

La cámara de empacado de las máquinas KUHN, especialmente diseñada, es el resultado de más de 35 años de experiencia en el empacado de alta densidad. Con la cámara de empacado de 3,4 m de longitud, hay espacio suficiente para formar una paca perfecta. La combinación de unas robustas sujeciones y la forma de la puerta de presión específica proporciona una enérgica compactación y una suave expansión de la paca.





Pistón

46 carreras por minuto del pistón dan como resultado una gran capacidad de compactación. El pistón está guiado mediante 4 rodillos grandes de 125 mm de diámetro para una máxima vida útil.



PATENTADO

Un equilibrio perfecto entre capacidad y densidad

El sistema de ajuste de par KUHN patentado* en todos los modelos con canal de formación de pacas SB de 120cm asegura un perfecto equilibrio entre la capacidad y la densidad. El sistema consiste en tornillos de carga de la varilla del pistón que miden la fuerza del pistón y un sensor de ángulo que mide el ángulo del cigüeñal. Durante todo el ciclo del pistón completo se calcula el par exacto. Así, la máquina puede trabajar a un rendimiento máximo y conseguir la mayor densidad de paca. Esto se traduce en una mayor transporte y eficiencia de manipulación.



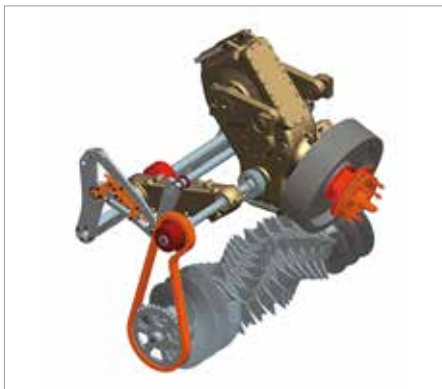
Acceso sencillo a la cámara de precompresión

Una característica distintiva es la trampilla de inspección en la parte inferior de la cámara de precompresión. Para facilitar el acceso a la cámara de precompresión se puede abrir completamente la parte inferior sin necesidad de utilizar herramientas especiales.

*Patentado o con patente en tramitación en uno o varios países.

TRANSMISIÓN ROBUSTA Y SEGURIDAD MÁXIMA

Funciona a su capacidad máxima con un sistema de alimentación muy seguro. La transmisión sincronizada de los componentes se realiza mediante cajas de engranajes y ejes, con lo que se consigue una máquina perfectamente sincronizada y de fácil mantenimiento.



Transmisión robusta

La robusta transmisión cuenta con embragues de levas con restablecimiento automático. La ventaja de estos embragues es que ofrecen la posibilidad de utilizar la máquina a una capacidad máxima sin preocuparse por el tiempo que lleva sustituir los tornillos de cizalla. La configuración de la transmisión es simple, limpia y de fácil mantenimiento, a la vez que minimiza el número total de partes móviles.

EXCLUSIVO

Protección inmediata

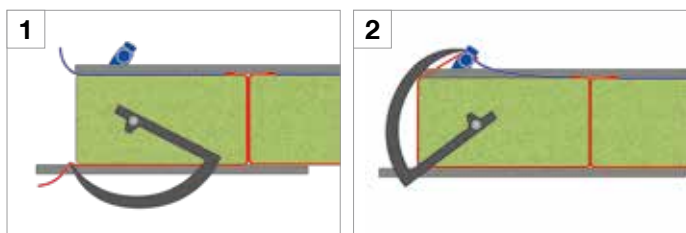
Para utilizar la máquina a su capacidad máxima, se requiere un sistema de protección impecable. Todos los componentes principales del sistema de alimentación de las empacadoras de alta densidad KUHN cuentan con un embrague de tipo leva. Con este sistema de seguridad de activación Non-Stop se puede desbloquear la máquina en marcha desde el asiento del conductor en caso de que haya una sobrecarga. El embrague de levas afectado se activa y la alimentación se detiene. El embrague se vuelve a acoplar cuando el usuario reduce la velocidad de la toma de fuerza.

Comodidad óptima para el tractorista

Para una comodidad óptima para el tractorista, las empacadoras de pacas SB están equipadas de serie con el volante de inercia más pesado en el segmento estándar. Este robusto volante de inercia de 485 kg garantiza una marcha excepcionalmente suave de la máquina, ofreciendo al trabajador la máxima comodidad de conducción durante las operaciones diarias.

ATADO FIABLE Y SEGURO

Uno de los últimos pasos necesarios para crear una paca perfecta es el atado. Las empacadoras de pacas cuadradas grandes KUHN SB están equipadas con un sistema de atado doble seguro y fiable que cumple con sus necesidades.



Atado doble

Los modelos de la Serie SB están equipados con un sistema de atado de doble nudo. Mientras se empaca, la paca recibe una cuerda por encima (azul) y una por debajo (roja); dado que la cuerda no debe pasar alrededor de la paca, no queda en tensión durante la formación de la paca.

Paso 1: Cuando la paca alcanza la longitud deseada, las agujas (en color gris) se activan y pasan a la parte superior, donde están los dispositivos de atado, para iniciar el ciclo de atado. En este primer paso, la paca se termina con el primer nudo.

Paso 2: Una vez que se ha terminado la paca con el primer nudo, un segundo nudo conecta la cuerda superior e inferior otra vez para que la paca pueda formarse sin que se produzcan tensiones en la cuerda durante el atado.

El proceso de atado es monitorizado directamente desde el terminal, dando al conductor información precisa sobre la tensión de la cuerda durante el ciclo de empacado. Si surge un problema se dispara una alarma, permitiendo al conductor actuar y evitar un tiempo de inactividad.



Limpieza del dispositivo de atado

Dos turboventiladores macizos accionados hidráulicamente están equipados de serie y dan un rendimiento de limpieza del dispositivo de atado óptimo en la mayoría de las condiciones más polvorientas y desafiantes. Con velocidades del aire superiores a los 200 km/h, estos ventiladores mantienen limpios sus dispositivos de atado, incluso durante las jornadas de empacado más largas.

VENTAJAS DE UN MAYOR EQUIPAMIENTO

Hay múltiples accesorios opcionales disponibles que le permiten personalizar su empacadora. Beneficiarse de un sistema de pesaje de pacas y sensor de humedad y reciba información precisa en tiempo real del trabajo. Mejore el rendimiento de su empacadora en forrajes con alta fricción con el kit de flujo sencillo o convierta la noche en día equipando su máquina con luces de trabajo opcionales.



Sistema de pesaje de pacas

El sistema de pesaje de pacas integrado KUHN está disponible tanto en las empacadoras de 80 cm de anchura como en las de 120 cm de anchura. El uso de este sistema ofrece información sobre la marcha acerca del peso de la paca, así como datos directos sobre el rendimiento de la cosecha. Esta información le permite organizar su cadena de transporte de la forma más eficiente posible, lo que aumentará la productividad y rentabilidad en sus operaciones de empacado. A la hora de mostrar el peso de la paca en la cabina tiene diferentes opciones, y puede también integrarlo en el contador de parcelas incluido de serie. Esto le permite guardar toda la información relevante sobre su cliente y los datos de la parcela en el terminal.



Medición de la humedad

Para darle la mejor información posible acerca de su forraje y de su máquina, todas las empacadoras de alta densidad pueden ser equipadas con un sensor de humedad calibrable con un rango de medición de entre el 9 y el 40% del contenido de humedad. La información sobre la humedad aparecerá en tiempo real en el monitor del tractor.



Kit Easy Flow

Para mejorar aún más el rendimiento de la máquina para el empacado con material húmedo o pegajoso, se puede equipar la cámara de precompresión con un Kit Easy Flow (de circulación fácil). Las placas de teflón reducen la fricción para una mejor circulación del forraje.



Luces LED de servicio y de trabajo

Los modelos SB están equipados de serie con 5 luces LED de servicio que le permitirán inspeccionar la máquina. De manera opcional puede optarse por 3 luces LED de trabajo adicionales para ver con claridad durante toda la noche.



Visibilidad total

Las empacadoras pueden equiparse con un sistema de cámara KUHN para ofrecer una seguridad y visibilidad óptimas en torno a la máquina. Hay disponibles 2 kits: uno de ellos es compatible con el terminal CCI, mientras que el otro consta de un monitor independiente y de una cámara.

SOLUCIONES KUHN ISOBUS: ¡BENEFÍCIENSE DE LA COMPATIBILIDAD CON ISOBUS EN LA GAMA DE EMPACADORAS DE PACAS CUADRADAS GRANDES SB!



CCI 800 Y CCI 1200: UN SOLO TERMINAL PARA TODAS LAS MÁQUINAS KUHN. Los terminales ISOBUS CCI 800 y 1200 están certificados por la AEF y se centran en tres prioridades: rendimiento, visibilidad y flexibilidad. Controla de manera intuitiva tus máquinas gracias a su pantalla táctil antirreflectante de gran tamaño. Con la capacidad de mostrar simultáneamente diferentes informaciones esenciales, y admitir la conexión de un joystick de control y una cámara, estos terminales son extremadamente versátiles.



CCI 800: El terminal ISOBUS compacto
La pantalla de 8 pulgadas/20,3 cm permite visualizar la máquina principal y vistas en miniatura en el lateral. Haz clic en la vista en miniatura para mostrarla en grande.



CCI 1200: Innovador, panorámico y de alto rendimiento
Con su pantalla de 12,1 pulgadas/30,5 cm, muestra todas las informaciones esenciales. Son posibles diferentes formatos de visualización: vistas en miniatura / MaxiView / doble terminal universal.

INNUMERABLES APLICACIONES INCLUIDAS DE SERIE



TECU
Obtén las informaciones básicas del tractor



CONTROL
Controla tus tareas y tu documentación ISO-XLM



CONVERT
Conéctate a tu sensor de biomasa



CAMERA
Conecta una cámara y visualiza las imágenes en directo



HELP SYSTEM
La ayuda que necesitas

DISCOVER THE CCI APPLICATIONS



TRANSFERENCIA DE DATOS
Importar / exportar datos con Agrirouter

REMOTE VIEW

A través de su cuenta MyKUHN puede ver la pantalla de la terminal CCI en su ordenador smartphone o tableta. Ideal para visualizar el trabajo en curso, asistir o formar al operador en remoto, sin tener que moverse.



LOS CLIENTES HABLAN...

ESTAS EMPACADORAS DE PACAS CUADRADAS GRANDES SE HAN USADO EN VARIOS PAÍSES Y HAN MOSTRADO SU EFICACIA EN MÚLTIPLES SITUACIONES.



Alex Peacock

EMPRESA DE SERVICIOS,
ROCHESTER, VICTORIA, AUSTRALIA,
SB 1290 ID

“Nuestra primera empacadora KUHN era una máquina sencilla pero robusta. La segunda fue una de las primeras LSB 1290 iD, que supuso una gran mejora en capacidad y densidad. Nuestra nueva SB 1290 iD hace pacas más pesadas, a un ritmo aún más rápido. Es reconfortante que el personal de la organización de KUHN, incluidos los servicios de piezas y el soporte técnico, comprenda nuestra presión de tiempo y la pequeña ventana de trabajo en la que es esencial mantener las máquinas en funcionamiento.”

Andrea Marchesini

EMPRESA DE SERVICIOS Y AGRICULTOR,
SAN GIOVANNI IN PERSICETO, BOLONIA, ITALIA,
SB 1290 ID

“Estoy muy satisfecho con la nueva SB 1290 iD. El nuevo pick-up hace que sea más fácil introducir el forraje en la paca, permitiéndonos trabajar más rápido. La diferencia es evidente si comparamos con el modelo anterior, tanto en la perfección de la forma de la paca como en la capacidad de trabajo. Hoy podemos ir más rápido y al final del día hemos hecho más trabajo. Somos capaces de producir pacas formadas perfectamente, las cuales son cuadradas y homogéneas en toda su composición. El peso de la paca también ha mejorado, algo que ofrece ventajas importantes en términos de almacenamiento y transporte.”



ESCANEE EL
CÓDIGO PARA
EL ARTÍCULO
COMPLETO



SB 890 | 1270 X | 1290 | 1290 iD

DISEÑO INTELIGENTE PARA MÁS COMODIDAD DEL USUARIO

La inspección diaria y el mantenimiento rutinario son esenciales para maximizar el rendimiento de su máquina y reducir el tiempo de inactividad, aunque también debería ser rápido. Por consiguiente, el diseño ofrece una accesibilidad perfecta a todos los componentes de trabajo dentro de la máquina. Además, el conductor se beneficia de una comodidad óptima gracias a un volante de inercia pesado, mecanismo de expulsión de la última paca, sistema de engrase automático y a la hidráulica del sensor de carga.



Compartimentos

Los compartimentos donde se almacena la cuerda pueden abatirse completamente para facilitar el acceso a las partes vitales de la máquina. Detrás de las compuertas laterales con acceso total se pueden guardar las 32 x 13 kg bobinas de cuerda. El área de almacenamiento de la cuerda es estanca para evitar que los rollos de cuerda se ensucien o dañen, lo que podría afectar a la calidad del atado. La protección del polvo integrada se garantiza mediante pantalla protectora de los compartimentos.



Organización de los cables

Para un almacenamiento limpio y práctico, las empacadoras están equipadas con un práctico compartimento para almacenar los tubos y cables necesarios para el funcionamiento de la máquina.



Todo por su seguridad

Para mayor seguridad, la cubierta del dispositivo de atado está equipada con escaleras resistentes y una barandilla de seguridad. La barandilla de seguridad se puede plegar fácilmente para reducir la altura de la máquina durante el transporte.



Mecanismo de expulsión de la paca

Hay disponibles dos opciones para expulsar las pacas de la cámara de empacado. El mecanismo de expulsión de la última paca se usa para despejar toda la cámara de empacado al cambiar entre forrajes o por la limpieza de final de temporada.

El mecanismo de expulsión de paca de dos pasos opcional puede expulsar la última paca formada completamente o puede despejar toda la cámara de empacado. Expulsar la última paca formada en el campo del cliente, teniendo aún una paca adecuada que se forma desde el principio tras desplazar a un campo nuevo. O, despejar toda la cámara de empacado al cambiar entre forrajes o por la limpieza de final de temporada.



Eje tándem direccionado XL

El eje tándem direccionado XL levanta la barra con una enorme facilidad de manipulación. Es capaz de montar neumáticos grandes 680/50R22.5 para reducir la compactación del suelo. El eje de dirección se bloquea automáticamente al dar marcha atrás o cuando pasa una velocidad preseleccionada. Sigue siendo posible fijar manualmente la rueda trasera.



Sistema hidráulico load sensing

Todos los modelos SB están equipados con un sistema hidráulico load sensing. Este sistema se utiliza para el bloqueo del eje de dirección, gestión de las cuchillas, rampa de descarga y funciones del expulsor de pacas. El sistema hidráulico puede conmutarse fácilmente de manera mecánica a un funcionamiento de circuito abierto en caso de utilizar un tractor sin sistema hidráulico load sensing.

PRESTACIONES DE LA MÁQUINA



1. Sistema de atado doble con supervisión electrónica de serie



2. Compartimentos pivotantes para un mantenimiento fácil



3. Sistema de cámara de precompresión POWER DENSITY



4. Regulación de presión automática



5. Sistema de engrase automático



6. Turbinas de limpieza de la zona de atado



9. Rodillo de alimentación POWER FEED



7. Compartimentos de fácil acceso con capacidad de 2x16



8. Volante de inercia de 485 kg

OPCIONES



Luces LED de trabajo



Medición de la humedad



Sistema de pesaje



Sistema de atado eléctrico



Placas de circulación fácil (Easy flow) para la cámara de precompresión



Ruedas guía pivotantes semineumáticas

EL FUTURO DEL EMPACADO

Descubre la empacadora inteligente SB 1290 iD y dale rentabilidad al funcionamiento de tu empacado. Tanto en la producción de forraje convencional como en las condiciones más difíciles, como las de los cultivos energéticos y de biomasa. La técnica del pistón doble TWINPACT patentada* garantiza hasta un 25% más de densidad de paca en condiciones secas y duras en comparación con las empacadoras convencionales. El resultado: menos operaciones de transporte y manipulación y un almacenamiento eficiente de las pacas.



Las ventajas económicas de un diseño inteligente

El sistema con pistón doble TWINPACT de KUHN garantiza que se eviten cargas máximas elevadas. Además, se ha mejorado el canal de formación de las pacas y la transmisión, lo que representa un ahorro adicional de costes para el operador. Un tractor de 200 CV es más que capaz de producir pacas de más de 500kg, permitiéndole así un considerable ahorro de carburante.

EXCLUSIVO

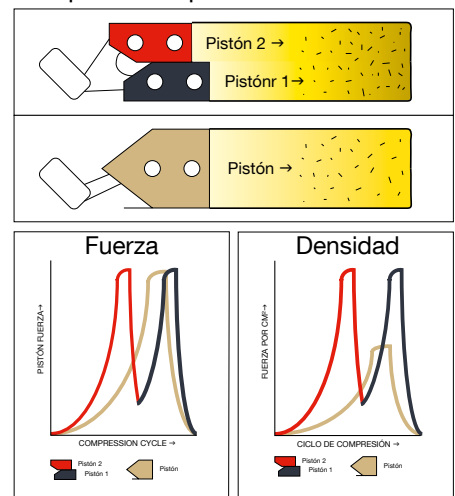
Fricción máxima para pacas de extrema dureza

Para la fricción máxima la SB 1290 iD está equipada con un anillo de densidad con 9 cilindros de doble acción. Además, el canal de formación de pacas de la SB 1290 iD es más largo (375 cm) y adecuado para adaptarse a un esfuerzo mayor relacionado con pacas de alta densidad. Esta empacadora es capaz de producir pacas densas incluso en las condiciones más secas o calurosas.





Dos pistones aportan doble densidad



TWINPACT DOUBLE PLUNGER SYSTEM

PATENTADO

Pacas de alta densidad, consumo de energía reducido

El sistema patentado* TWINPACT de doble pistón es una manera inteligente de obtener una densidad de pacas extremadamente alta y de evitar que se creen cargas máximas gigantes en la máquina. El pistón se divide en una parte superior y otra inferior, que están conectadas por una varilla triangular. El impacto del pistón sobre la paca se divide en dos pasos, aumentando la fuerza aplicada por superficie y, por tanto, la compactación de las pacas. A pesar del peso superior de las pacas, la carga de la máquina es comparable a la de una empacadora de pacas convencional 120 x 90 (4 x 3), por lo que se elimina la necesidad de transmisión, volante de inercia y chasis principal de grandes dimensiones.



Fricción máxima para pacas de extrema dureza

Para la fricción máxima la SB 1290 iD está equipada con un anillo de densidad con 9 cilindros de doble acción. Además, el canal de formación de pacas de la SB 1290 iD es más largo (375 cm) y adecuado para adaptarse a un esfuerzo mayor relacionado con pacas de alta densidad. Esta empacadora es capaz de producir pacas densas incluso en las condiciones más secas o calurosas.

*Patentado o con patente en tramitación en uno o varios países.

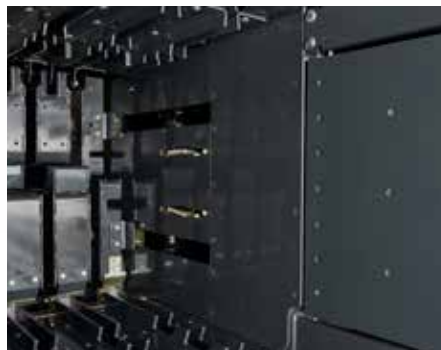
PRESTACIONES DE LA MÁQUINA



1. Pistón TWINPACT



2. Rodillos del pistón de alta resistencia engrasados



3. Piezas del canal de formación de las pacas sustituibles y altamente resistentes al desgaste



4. Sistema de atado doble con supervisión electrónica de serie



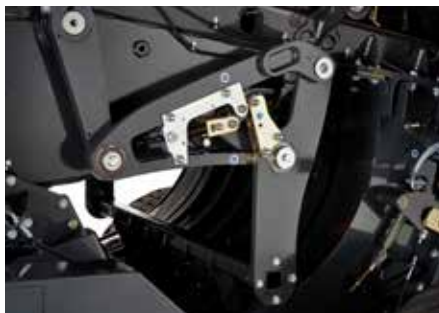
11. Rodillo de alimentación POWER FEED



10. Compartimentos pivotantes



9. Volante de inercia de 485 kg



8. Sistema de cámara de precompresión POWER DENSITY



7. Longitud de 375 cm del canal de formación de las pacas



5. Sistema de engrase automático



6. Turbinas de limpieza de la zona de atado

OPCIONES



Luces LED de trabajo



Medición de la humedad



Sistema de pesaje



Sistema de atado eléctrico



Placas de circulación fácil (Easy flow) para la cámara de precompresión



Ruedas guía pivotantes semineumáticas

CBB 200

CORTE DE LA MEJOR CALIDAD

Ofrecer un forraje, un encamado y una alimentación de alta calidad para el ganado es uno de los principales objetivos de desarrollo de la maquinaria KUHN. El prepicador CBB 200 ofrece un diseño específico a la altura de la capacidad y las características de la gama de empacadoras SB. Con esta combinación, podrás realizar empacado de incluso mayor calidad.



Equipamiento de aplicación

Para aumentar la rentabilidad de tu negocio de empacado, la empacadora de alta densidad KUHN puede combinarse con el equipo para prolongar su temporada de empacado. Soluciones ofrecidas desde el grupo KUHN, o de proveedores externos.





Corto y suave

Con un rotor de 670 mm líder en el sector, el CBB garantiza un funcionamiento suave de la máquina con una escasa demanda de potencia. Para garantizar un corte perfecto y un buen desmenuzamiento de los tallos, la máquina está equipada con 48 cuchillas de corte y 2 barras de contracuchillas que ofrecen un total de 98 contracuchillas. El resultado es una longitud de corte teórica de 19,5 mm.



Versatilidad máxima

La altura de trabajo de la CBB ofrece un amplio rango de ajustes para adaptarse al máximo a las condiciones y circunstancias específicas. Con un despeje de 65 cm, no hace falta retirar el CBB 200 de la máquina cuando no se requiera desmenuzado previo. La barra de tiro está diseñada especialmente para adaptarse tanto al CBB 200 como a las empacadoras de pacas SB, con lo que ambas máquinas se complementan perfectamente.



Seguimiento y rastreo – un valor añadido

Las empacadoras de alta densidad KUHN pueden combinarse con el equipo de Harvesttec. Si necesita aplicar conservantes, colorantes en aerosol o sistemas de etiquetado de pacas, ponte en contacto con su concesionario KUHN o con el representante de KUHN en su país.

SERIE **SB**

TU PRODUCTIVIDAD ES NUESTRA PRIORIDAD

KUHN es conocida no solo por sus productos de alta calidad, sino también por el servicio técnico y la asistencia que ofrecen tanto KUHN como sus distribuidores en todo el mundo. ¡Nuestro personal estará encantado de ayudarte!





Fabricadas para durar

Las empacadoras KUHN están fabricadas pensando en el cliente. Nuestras máquinas no solo presentan un diseño robusto y duradero, sino que son fáciles de reparar, por lo que se reduce tu tiempo de inactividad. Todos los componentes se someten a pruebas de tensión extrema. Los ensayos de campo exhaustivos realizados en todo el mundo, junto con las opiniones de los clientes, nos aportan información sobre cómo mejorar continuamente el rendimiento de nuestras máquinas y garantizar el máximo nivel de fiabilidad.



Red de concesionarios autorizados

Para las operaciones de mantenimiento y las reparaciones, KUHN ha seleccionado atentamente sus concesionarios con el objetivo de ofrecerte un servicio excelente en el campo y en tu zona. Puesto que somos conscientes de que tu principal prioridad es no tener periodos de inactividad, nuestros concesionarios disponen de cualificación y equipamiento completos, así como de herramientas especiales, para mantener la operatividad de tu empacadora, pase lo que pase. Dado que tienen acceso a la excelente red de servicio técnico de KUHN, saben cómo optimizar el rendimiento de tu empacadora y ayudarte a amortizar tu inversión.

KUHN protect +

Protect+: protección y tranquilidad

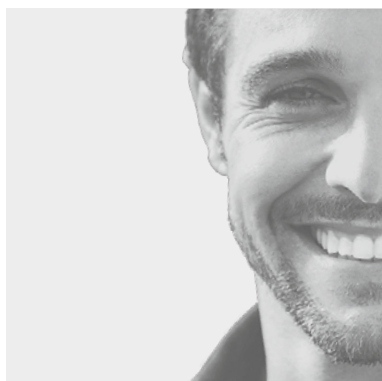
Una cobertura de 36 meses con todas las prestaciones que ofrece la garantía. Con Protect+ de KUHN podrás concentrarte exclusivamente en tu trabajo mientras disfrutas del máximo rendimiento y rentabilidad de tu máquina. Contacta con tu concesionario KUHN más cercano para más información.



KUHN PARTS



Piezas diseñadas para desafiar al tiempo. Nuestras fundiciones y nuestra forja, así como un sistema de producción ultramoderno, nos permiten producir piezas de recambio que desafían al tiempo. Nuestros clientes pueden contar con nuestros conocimientos y experiencia, así como con nuestros recambios originales. Gracias a nuestros almacenes de KUHN PARTS, los agricultores pueden beneficiarse de nuestra asistencia al cliente y nuestros servicios logísticos, que garantizan soluciones de reparación rápidas y fiables en colaboración con su concesionario oficial de KUHN más cercano.



SERVICIOS DE KUHN*

KUHN sos order - Recibe tu pieza de recambio los 7 días de la semana, las 24 horas del día
KUHN protect+ - ¡La elección de los profesionales!
KUHN i tech - ¡Para reparaciones cada vez más rápidas!
KUHN finance - ¡Invierte de manera racional!

*Algunos servicios no están disponibles en todos los países.

Especificaciones

	EMPACADORAS CON CANAL DE 80 CM		EMPACADORAS CON CANAL DE 120 CM					
	SB 890		SB 1270 X		SB 1290		SB 1290 iD	
	OPTIFEED	OMNICUT	OPTIFEED	OMNICUT	OPTIFEED	OMNICUT	OPTIFEED	OMNICUT
Dimensiones de las pacas								
Dimensiones de pacas cuadradas EE. UU.	3x3		2x4		3x4		3x4	
Anchura (cm / in)	80 / 32"		120 / 47"		120 / 47"		120 / 47"	
Altura (cm / in)	90 / 35"		70 / 28"		90 / 35"		90 / 35"	
Longitud (cm / in)	60 / 24" hasta 300 / 118"							
Pick-up								
Anchura de recogida (cm / in)	230 / 91"							
Diámetro del pick-up (cm / in)	34 / 13"							
Número de barras de púas	5							
Separación entre púas (mm / in)	61 / 2,4"							
Sistema de alimentación								
Cuchillas	-	0 / 15	-	0 / 11 / 12 / 23	-	0 / 11 / 12 / 23	-	0 / 11 / 12 / 23
Longitud de corte teórica (mm / in)	-	45 / 1¾"	-	45 / 1¾"	-	45 / 1¾"	-	45 / 1¾"
Protección de las cuchillas	-	Muelle individual	-	Hidráulica individual	-	Hidráulica individual	-	Hidráulica individual
Cámara de empacado								
Impulsos del pistón (por min.)	46						2 x 46	
Recorrido del pistón (mm / in)	695 / 27"							
Control de densidad	3 cilindros hidráulicos		4 cilindros hidráulicos			9 cilindros hidráulicos		
Longitud de la cámara de empacado (m / in)	3,40 / 11'2"						3,75 / 12'3"	
Sistema de atado								
Número de atadores	4		6					
Sistema de atado	Atado doble		Atado doble		Atado doble		Atado doble	
Limpieza de la zona de atado	Turbinas		Turbinas		Turbinas		Turbinas	
Capacidad de rollos de cuerda	32		32		32		32	
Funcionamiento								
Sistema de control	ISOBUS (CCI 800 / CCI 1200)							
Neumáticos*								
Eje simple	Frenos hidráulicos o neumáticos							
600/55-22.5	◆	◆	◆	◆	◆	◆	-	-
700/50-22.5	◇	◇	◇	◇	◇	◇	-	-
Eje tándem	Dirección y suspensión estándar, frenos hidráulicos o neumáticos							
500/60-22.5	◆	◆	◆	◆	◆	◆	◆	◆
520/55R22.5	◇	◇	◇	◇	◇	◇	◇	◇
620/50R22.5	◇	◇	◇	◇	◇	◇	◇	◇
680/50R22.5	◇	◇	◇	◇	◇	◇	◇	◇
Dimensiones y pesos de las máquinas								
Longitud (m / in)	8,00 / 26'3"		8,00 / 26'3"		8,00 / 26'3"		7,90 / 25'11"	
Anchura (m / in) **	2,76 / 9'1"		3,00 / 9'10"		3,00 / 9'10"		3,00 / 9'10"	
Altura (m / in)	3,26 / 10'7"		3,26 / 10'7"		3,26 / 10'7"		3,45 / 11'4"	
Peso mín. - máx. (kg / lb) **	8.300 - 10.400 / 18298 - 22.928	8.300 - 10.400 / 18298 - 22.928	96.50 - 11.750 / 21.275 - 25.904	9.650 - 11.750 / 21.275 - 25.904	9.950 - 12.050 / 21.936 - 26.566	9.950 - 12.050 / 21.936 - 26.566	11.700 - 13.000 / 25.794 - 28.660	11.700 - 13.000 / 25.794 - 28.660
Consumo de energía								
Consumo mín. de energía para TDF (kW / CV)***	77 / 105	88 / 120	96 / 131	114 / 155	103 / 140	121 / 165	132 / 180	144 / 196

◆ de serie ◇ equipamiento opcional - no disponible

* En función de la homologación local. ** En función de la versión y las opciones adicionales. *** La potencia requerida puede variar en función de los forrajes, las condiciones y el equipamiento opcional utilizados. Consulta el manual de funcionamiento para conocer las dimensiones correctas del tractor.

MyKUHNN

LA CLAVE DEL ÉXITO

MyKUHNN es tu espacio online para clientes. Regístrate ahora y descubre cómo los servicios exclusivos que ofrece MyKUHNN te facilitarán la gestión de tu flota de máquinas y terminales KUHN y te ayudarán a maximizar su rendimiento. En cuanto te identifiques, en el ordenador, el smartphone o la tablet, tendrás acceso a los catálogos de piezas, la documentación técnica y numerosos servicios conectados.



Consulta la gama completa de equipos de empaquetado KUHN:



1. Empacadoras de cámara variable - 2. BalePacks de cámara variable - 3. Empacadoras de cámara fija - 4. BalePacks de cámara fija - 5. i-BIO+ - 6. Equipos de encintado de pacas redondas y cuadradas

KUHN IBÉRICA S.A.U. - Carretera A-131 - KM 100 - 22005 HUESCA
KUHN-GELDROPP B.V. - Nuenenseweg 165 - P.O. Box 9 - 5660 AA Geldrop - The Netherlands

Para encontrar su concesionario KUHN más cercano,
consulte nuestra página web: www.kuhn.com

La información que figura en el presente documento solo tiene carácter informativo y no tiene carácter contractual. Nuestras máquinas cumplen con la normativa vigente en el país de entrega. En nuestra literatura y para mejorar la ilustración de ciertos detalles, algunos dispositivos de seguridad pueden no estar en posición de funcionamiento. Durante la utilización de las máquinas, éstas **deberán** estar obligatoriamente en posición de acuerdo con los requisitos indicados en los manuales del operador y en las instrucciones previas a la entrega. RESPETAR LAS NORMAS DE CIRCULACIÓN VIGENTES, ASÍ COMO el peso total autorizado con carga del tractor, su capacidad de elevación y la carga máxima autorizada por eje y neumáticos. La carga sobre el EJE DELANTERO del tractor deberá cumplir siempre con la normativa VIGENTE en el país de entrega (en Europa, debe alcanzar un mínimo del 20% del peso neto del tractor). Nos reservamos el derecho de modificar sin previo aviso cualquier diseño, especificación o material. Las máquinas, equipamientos y accesorios de este documento pueden estar protegidos por al menos una patente y/o diseño registrado(s). Las marcas citadas en este documento, pueden estar registradas en uno o más países.

Por respeto al medio ambiente, este documento se ha impreso en papel sin cloro.
Impreso en Países Bajos - REF. ZPAH11ES - 11.21 - Copyright 2021 KUHN

