

Pulverizador autopropulsado

FIGHTER



www.kuhnbrasil.com.br



be strong, be **KUHN**



0100-025

WD.

FIGHTER

2500

3000

PROYECTADO PARA CUALQUIER DESAFÍO

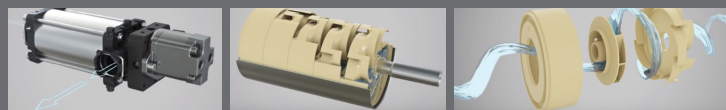
El FIGHTER es el nuevo integrante de la familia KUHN, entrega versatilidad y equilibrio, con un diseño audaz. Dispone de los mejores componentes para alcanzar el rendimiento deseado.

TANQUE DE DEFENSIVO EN ACERO INOX

Con tanque en ACERO INOX de 2500 y 3000 litros, propicia alta durabilidad y resistencia, además de permitir una limpieza mucho más rápida y eficiente en el momento de los intercambios de defensivos.

BOTALÓN Y CIRCUITO DE PULVERIZACIÓN

Cuenta con botalón de 27, 30 o 32 metros. Los faros de led en la botalón - bluebeam, proporcionan seguridad y confort en operaciones nocturnas. Las tuberías del sistema son enteras en acero inoxidable, lo que asegura durabilidad y resistencia a la corrosión. Utiliza una bomba de pulverización multietapa, los múltiples impulsores garantizan la excelente compatibilidad con los productos químicos.



El nuevo sistema de acoplamiento rápido para barras EASYFIT, permite montar una barra de pulverización sin atornillar, con velocidad y modularidad sin precedentes.

SISTEMA DE ALTO NIVELAMIENTO DE BOTALÓN KUHN EQUILIBRA

El sistema de amortiguación proporciona mejor estabilidad a la barra, garantizando uniformidad en la aplicación. Los acumuladores calibrados precisamente disminuyen los impactos en las barras. Su sistema pendular en punto único evita que las barras oscilen según las irregularidades del suelo.



MOTOR CUMMINS QSB 4.5

Para los terrenos más difíciles y largas jornadas, es necesario un motor de alta potencia y confiabilidad. Con motor electrónico de 198 cv, aliado a la transmisión electrónica y el bajo peso, logra superar cualquier tipo de obstáculo.

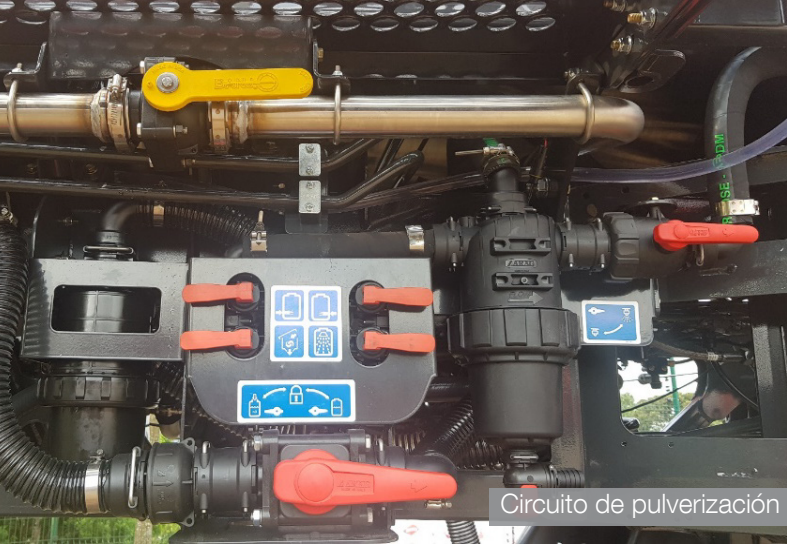
Este perfecto dimensionamiento, permite trabajar en terrenos con más de 30% de inclinación. Atiende las normas control de emisión de contaminante MAR-I y está homologado para trabajar con Biodiesel B20.

TRANSMISIÓN ELECTRÓNICA

Equipado con transmisión hidrostática 4x4 inteligente. Todos los componentes se controlan electrónicamente. En todo momento el sistema electrónico controla y maneja la tracción y el patinaje de cada rueda. Con estas informaciones el motor diesel se regula automáticamente, permitiendo que se trabaje siempre en el mejor régimen de rotación, ganándose en economía de combustible y rendimiento de la máquina incluso en terrenos más difíciles.

SUSPENSIÓN NEUMÁTICA ACTIVA

El sistema de suspensión neumática activa ayuda significativamente en la mejora del rendimiento del equipo en terrenos ondulados, permitiendo la mejor adherencia de los neumáticos al suelo y evitando la transferencia de choques al chasis.



Circuito de pulverización



Suspensión neumática



Mezclador de productos y limpiador de foscos



Caja de herramientas



Bomba de reabastecimiento



Ajuste de la trocha

ESCALERA CON ACCIONAMIENTO HIDRÁULICO Y MEZCLADOR DE PRODUCTOS

Buscando agilidad, la escalera frontal tiene accionamiento hidráulico. El mezclador cuenta con sistema de succión tipo Venturi integrado a la válvula de descarga, para ocupar menos espacio. También cuenta con boquilla especial en el fondo del depósito para mezcla de defensivos agrícolas granulados o en polvo y una boquilla giratoria para enjuague de los envases.

AJUSTE A LAS NECESIDADES DE LAS CULTIVOS

Reacciona rápidamente a las diversas necesidades de los clientes, la anchura del calibre puede ser preseleccionada variando de 2,60 a 3,20 metros. Con vano libre de 1,60 metros, posee gran versatilidad para aplicaciones en las más diversas etapas de los cultivos. Además, con los neumáticos IF 340/85 R 38, se consigue obtener mayor fluctuación, disminuyendo los problemas de compactación del suelo.

ACCESO A TODOS LOS COMPONENTES

Una plataforma está diseñada para acceder a todas las principales áreas de la máquina, con gran facilidad.

Además el chasis cuenta con una protección inferior que ayuda a proteger su cultivo del enredo en componentes de la máquina.



USTED DISFRUTARÁ CADA DÍA DE TRABAJO ...

... CUANDO USTED SE SIENTA EN ESTA CABINA:

- Excelente aislamiento acústico
- Fácil acceso con una escalera de accionamiento hidráulico
- Espejos con gran vista
- Filtro de aire de carbón activado
- Asiento cómodo con amortiguación de aire y varias posibilidades de ajuste
- Asiento espacioso y cómodo para el instructor
- Columna de dirección ajustable
- Radio Bluetooth
- Sistema de calefacción y enfriamiento
- Los equipos proporcionan una óptima ergonomía
- Amplia área de visibilidad
- Sistema de presurización y puerta doblemente sellada garantizan una mayor protección
- Compartimientos para documentos y móviles



NUEVO CONJUNTO GFX-750 Y NAV-900

Con el monitor GFX-750 de 10.1 pulgadas, usted cuenta con el intuitivo entorno Precision-IQ, además, puede transferir archivos entre el vehículo y la oficina de forma rápida y fácil, con Wi-Fi y Bluetooth integrados. Acompaña el receptor GNSS NAV-900, que permite una mayor estabilidad de señal. Monitorea más constelaciones y un mayor número de satélites, posibilitando un desempeño más eficiente en ambientes difíciles.

Genuine parts. Made by KUHN.



KUHN PARTS

PROYECTADAS Y PRODUCIDAS PARA DESAFIAR EL TIEMPO

Las fundiciones y forjas así como los procesos de fabricación de alto nivel de KUHN posibilitan la producción de piezas que desafían el tiempo. Usted realmente puede confiar en nuestra experiencia y piezas originales. Nuestros clientes se benefician del soporte y la logística de los servicios de nuestro departamento de piezas, lo cual proporciona soluciones rápidas y confiables en conjunto con nuestro distribuidor KUHN autorizado más cercano.



DIVERSAS OPCIONES PARA HACER SU TRABAJO MÁS FÁCIL

MULTISPRAY

MULTISPRAY control de apagado punto a punto se realiza automáticamente mediante GPS.

Beneficios:

- Sección de 50 cm para aumentar la precisión
- Ahorro de productos químicos: en lugar de secciones, gestiona cada boquilla para minimizar la superposición

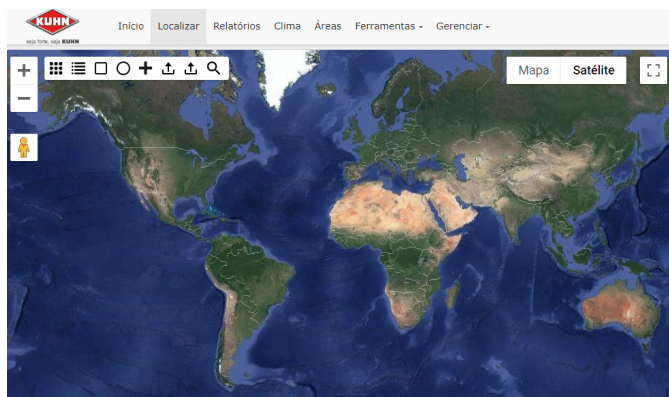
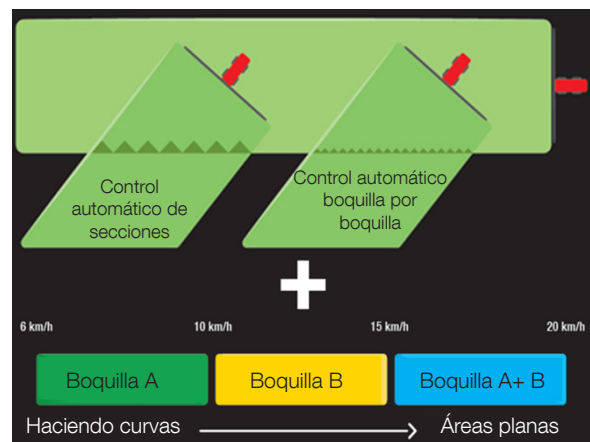


MULTISPRAY DUO

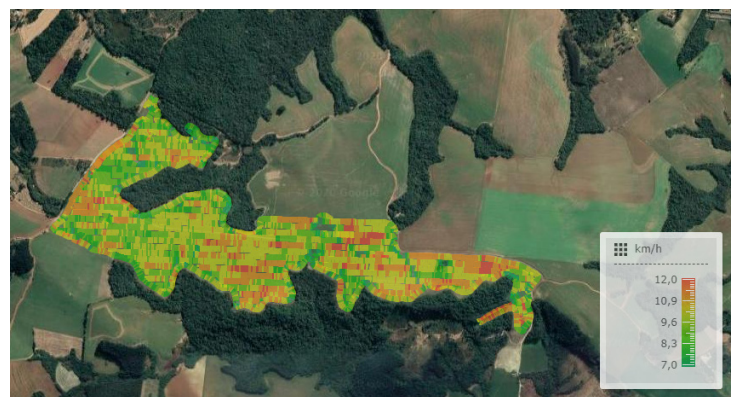
El sistema de doble boquilla tiene un portaboquillas giratorio 2 + 2, que se puede girar manualmente para seleccionar el par de boquillas más adecuado para el tratamiento. El sistema permite trabajar con diferentes velocidades, manteniendo la misma tasa de aplicación, alternando entre dos tamaños diferentes de gotas.

TELEMETRIA

KUHN Telemetria ha venido para ayudarte en la toma de decisiones, podrás seguir las aplicaciones con los mapas disponibles, organizar la logística de las operaciones, con información de ubicación, tiempos de parada, viajes y aplicación. Diagnosticar fallas de manera oportuna, mediante reportes de alerta, optimizando el desempeño y extendiendo su vida útil.



Mapa - monitorización de la máquina



Mapa - volumen de aplicación

AJUSTES DE PULVERIZACIÓN

Con los mapas disponibles, es posible mejorar la calidad de sus aplicaciones, mediante el análisis de los mapas y los informes puestos a disposición.






ESPECIFICACIONES TÉCNICAS	FIGHTER 2500	FIGHTER 3000
Motor	Cummins / QBS 4.5	
Fabricante / Modelo	Cummins / QBS 4.5	
Potencia	198 cv @ 2200 rpm	
Tanque de combustible (L)	200	
Transmisión	Hidroestática 4x4 con control electrónico de tracción	
Sistema de pulverización		
Tanque de pulverización (L)	2500 - acero inoxidable	3000 - acero inoxidable
Tanque de agua limpia (L)	300	
Agitación de la caldera	4 hydraulic agitator	
Mezclador de productos y limpiador de frascos (L)	30	
Bomba de pulverización (L/min)	400 - multietapa	
Bomba de reabastecimiento (L/min)	700	
Botalón de pulverización		
Botalón (m)	27, 30 y 32	
Número de secciones	9	
Porta boquillas	Trijet	
Espaciamiento entre boquillas (cm)	50	
Tubos	Acero inoxidable	
Altura de pulverización (m)	0,60 a 2,35	
Chasis		
Neumáticos	IF 340/85 R 38	
Sistema de suspensión	Neumática activa	
Despeje (m)	1,60	
Trocha (m)	2,60 à 3,20	
Peso (kg)	8.630	8.724 (30m)
Longitud (m)	8,06	
Altura (m)	4,02	
Ancho (m)	3,40	
Agricultura de precisión		
GPS y controlador electrónico de pulverización	◆	
Corte automático de sección	◆	
Piloto hidráulico automático	◆	
Iluminación en la pulverización - bluebeam	◆	
Terminal	Trimble - GFX-750	
Cámara de marcha atrás	◇	

*Opción ◇

*de série ◆

Para más informaciones sobre lo productos KUHN, visite:

www.kuhnbrasil.com.br

 www.kuhnbrasil.com.br	<p>Su distribuidor KUHN</p>
--	-----------------------------

KUHN MONTANA INDÚSTRIA DE MÁQUINAS S.A.
 Calle Francisco Dal Negro, 3400 – São José dos Pinhais

En los países de la Unión Europea, nuestros equipos cumplen las Directivas Europeas, en los otros países son de acuerdo con las prescripciones de seguridad vigentes. Dentro de nuestros prospectos y, para una mejor ilustración de los detalles, algunos dispositivos de protección pueden retirarse. Fuera de estos casos particulares y en todas las circunstancias, esos equipos de seguridad deben permanecer armados de acuerdo con las prescripciones de los manuales de uso. Nos reservamos el derecho a modificar sin aviso previo los modelos, sus equipos y accesorios. Las máquinas y equipos de este documento pueden estar cubiertos por al menos una patente y/o un modelo registrado(s). Las marcas citadas en este documento pueden estar protegidas en uno o más países.

También encuentre KUHN en las redes sociales

